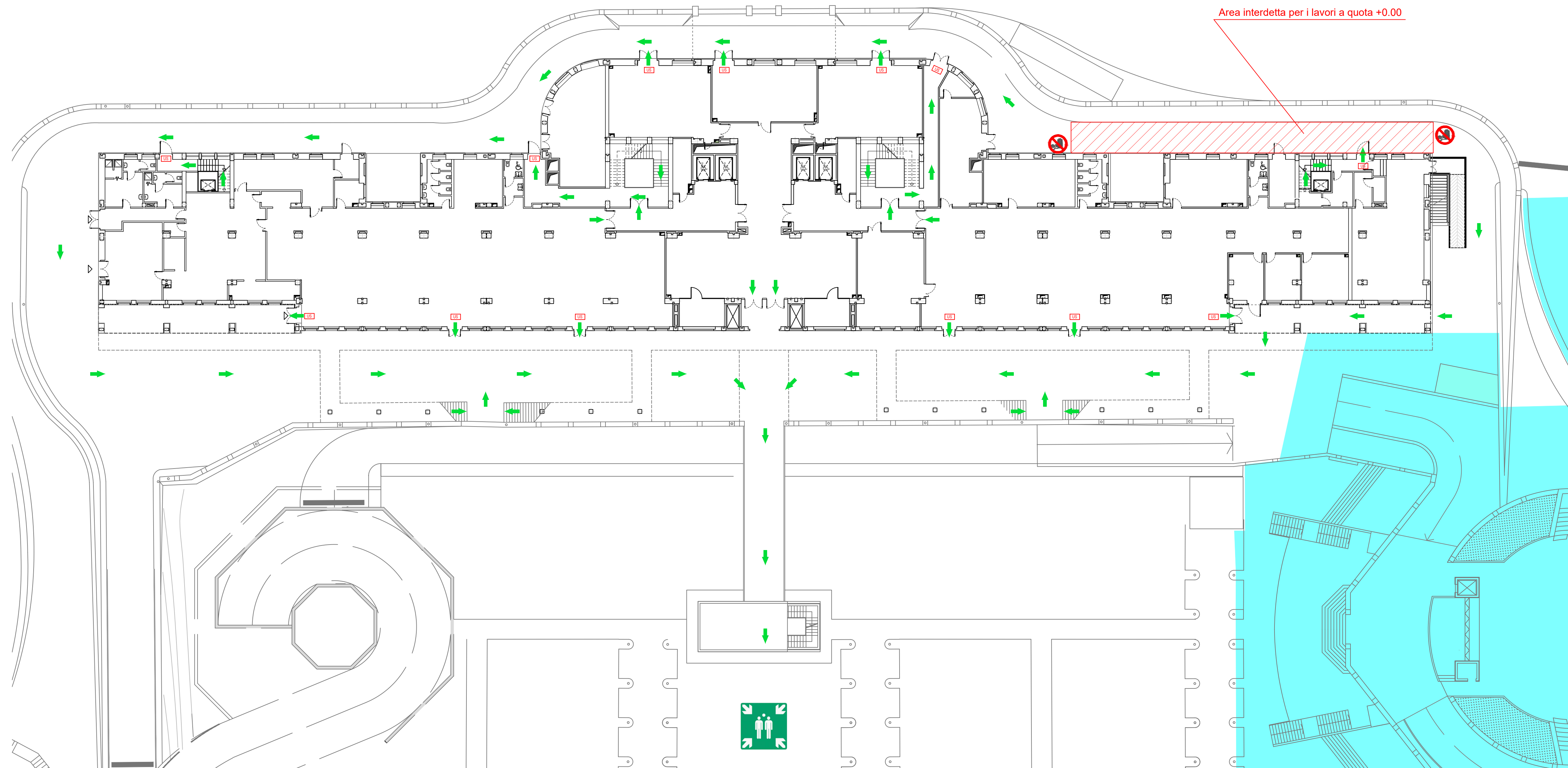


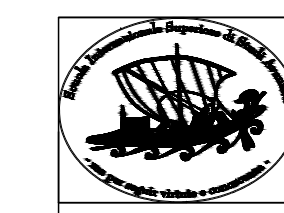
MODIFICA AI PERCORSI PER L'ESODO IN EMERGENZA AL PIANO 1°

PERCORSI PER L'ESODO IN EMERGENZA AL PIANO 1°



PERCORSI PER L'ESODO IN EMERGENZA AL PIANO 0

- LEGENDA**
- TRATTO DI VIABILITA' CON INTERFERENZA DI MEZZI E TRAFFICO PEDONALE
  - VIABILITA' ESTERNA RISERVATA AD UTENTI ASILO ED EDIFICI SATELLITE B2-B3-B4-B5
  - VIABILITA' ESTERNA RISERVATA AI MEZZI DI PERSONALE S.I.S.S.A. E FORNITORI
  - VIABILITA' ESTERNA RISERVATA ESCLUSIVAMENTE AI CANTIERI
  - AREA DEL CANTIERE "AULA MAGNA"
  - AREA DEL CANTIERE "TERRAZZE"
  - VIABILITA' ESTERNA PEDONALE
  - VIABILITA' ESTERNA PEDONALE RISERVATA AD UTENTI LABORATORI A2
  - LOCALI NON ACCESSIBILI NEL PERIODO INDICATO
  - PERCORSO D'ESODO IN EMERGENZA
  - PUNTO DI RACCOLTA
  - PUNTO TELEFONICO
  - CASSETTA DI PRIMO SOCCORSO
  - ESTINTORE
  - DELIMITAZIONE CON RETE DI TRASPARENZA
  - SEGNALE DI DIVIETO D'ACCESSO AL CANTIERE



**S.I.S.S.A.**  
 SCUOLA INTERNAZIONALE SUPERIORE DI STUDI AVANZATI - INTERNATIONAL SCHOOL FOR ADVANCED STUDIES  
 via BONOMEA n. 265, 34136 Trieste (Tel. 040-379711)  
 Codice Fiscale: 9205900320

Servizio di Prevenzione e Protezione

**GESTIONE DELLE INTERFERENZE PER LA PRESENZA DEI CANTIERI "CHIUSURA TERRAZZE" E "MANUTENZIONE AULA MAGNA"**

RESPONSABILE DEL PROCEDIMENTO: DI SOPRA A.  
 RESPONSABILE DEI LAVORI: DI SOPRA A.  
 IMPRESA AFFIDATARIA: VALERIO SABINOT S.r.l.  
 IMPRESA AFFIDATARIA: INNOCENTE e STIPANOVICH S.r.l.

MODIFICHE AL PIANO DI EMERGENZA - PIANI TERRA E PRIMO			
CODICE ELABORATO:	PGE20231603	T 0 1	scala: 1:250
ESEGUITO:	P. BENEDETTI	CONTROLLATO: T. BICIARINI	APPROVATO: M. CAMPESTRINI
03	18-12-2023	AGGIORNAMENTO PER LAVORI IN ESTERNO SU SCALA "D"	
02	12-12-2023	AGGIORNAMENTO PER LAVORI IN ESTERNO SU SCALA "A"	
01	05-10-2023	AGGIORNAMENTO DATE INTERVENTO PIANO 1° SCALA "A" E "D"	
00	22-03-2023	EMISSIONE	
REV.	DATA	EMISSIONE	MOTIVO